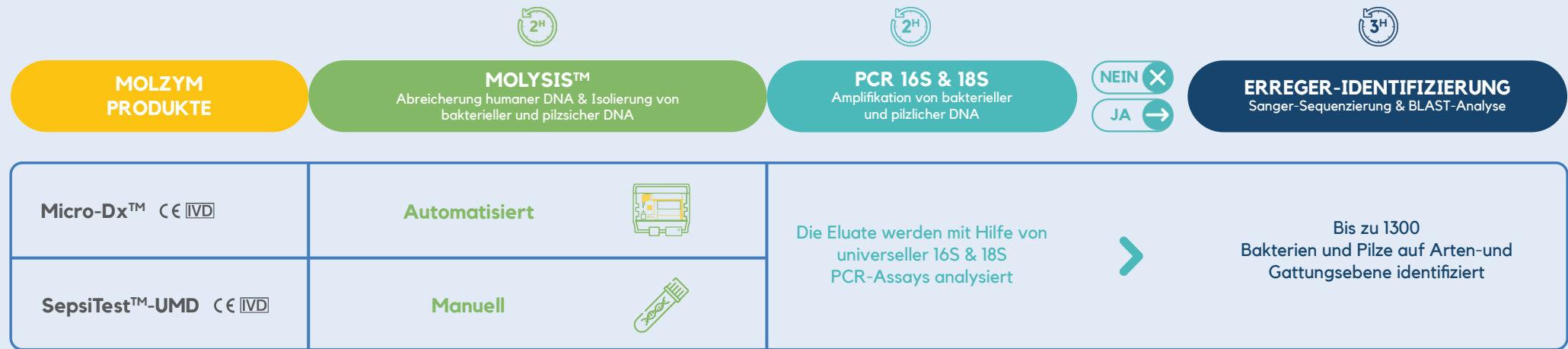
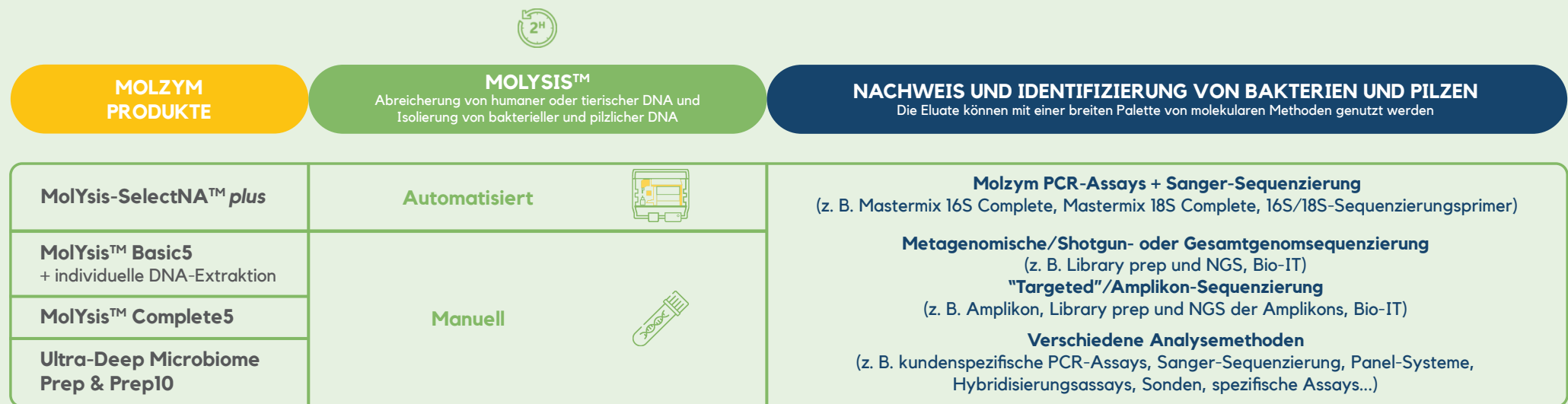


# DIAGNOSTISCHER WORKFLOW CE IVD



UNSERE WORKFLOWS

# FORSCHUNGS-WORKFLOW RUO



Micro-Dx™ und SepsiTest™-UMD sind CE IVD-gekennzeichnet in der EU und nicht für die diagnostische Verwendung in den USA bestimmt.

MolYsis-SelectNA™ plus, MolYsis™ Complete5, MolYsis™ Basic5, Ultra-Deep Microbiome Prep Kits, Mastermix 16S Complete, Mastermix 18S Complete, Mastermix 16S Dye, Mastermix 16S Basic sind nur für den Forschungsgebrauch (Research Use Only [RUO]) und nicht für die Verwendung in diagnostischen Verfahren bestimmt.

MolYsis™, MMDx™, SepsiTest™, SelectNA™ und Micro-Dx™ sind eingetragene Markenzeichen von Molzym.



MOLZYM PRODUKTE	EXTRAKTION MIKROBIELLER DNA	NACHWEIS	ERREGER-IDENTIFIZIERUNG
<b>Micro-Dx™</b> CE IVD U-200-024 / U-200-048	<b>Automatisiertes Protokoll – SelectNA™ plus Gerät erforderlich</b> Körperflüssigkeiten, Gewebe und Abstriche bis zu <b>1 ml</b> Extraktionskontrolle inklusive	Universelle 16S & 18S rDNA PCR-Assays & Sequenzierprimer	Identifizierung durch Sanger-Sequenzierung und BLAST-Analysen
<b>SepsiTest™-UMD</b> CE IVD U-010-024 / U-010-048	<b>Manuelles Protokoll</b> Körperflüssigkeiten, Gewebe und Abstriche bis zu <b>1 ml*</b> Extraktionskontrolle inklusive		

\*Add-on kit für bis zu 10 ml Körperflüssigkeiten erhältlich

<b>MolYsis SelectNA™ plus</b> D-450-048	<b>Automatisiertes Protokoll – SelectNA™ plus Gerät erforderlich</b> Körperflüssigkeiten, Gewebe und Abstriche bis zu <b>1 ml</b>		Die Eluate sind für verschiedene Analysemethoden geeignet: kundenspezifische PCR-Assays, universelle PCR-Assays + Sanger-Sequenzierung, Panel-Systeme, Hybridisierungs-Assays, spezifische Assays, NGS, etc.	
<b>MolYsis™ Basic5</b> D-301-050 / D-301-100	<b>Manuelles Protokoll</b> Körperflüssigkeiten bis zu <b>5 ml</b>	Kann mit anderen DNA- Extraktionssystemen kombiniert werden		
<b>MolYsis™ Complete5</b> D-321-050 / D-321-100	<b>Manuelles Protokoll</b> Körperflüssigkeiten bis zu <b>5 ml</b>			
<b>Ultra-Deep Microbiome Prep</b> G-020-025 / G-020-050	<b>Manuelles Protokoll</b> Körperflüssigkeiten, Gewebe und Abstriche bis zu <b>1 ml</b>			
<b>Ultra-Deep Microbiome Prep10</b> G-030-025 / G-030-050	<b>Manuelles Protokoll</b> Körperflüssigkeiten, Gewebe und Abstriche bis zu <b>10 ml</b>			
<b>Mastermix 16S Complete</b> S-020-0100/0250/1000	<b>MolYsis™-Kits empfohlen</b> Optional: kundenspezifische DNA-Extraktionssysteme			mikrobiell-DNA freier 16S rDNA Assay (inkl. SYBR Green I) zum Nachweis bakterieller DNA
<b>Mastermix 18S Complete</b> S-070-0100/0250/1000			mikrobiell-DNA freier 18S rDNA Assay (inkl. SYBR Green I) zum Nachweis von pilzlicher-DNA	Panfungal Sequencing Primer S-785-100
<b>Mastermix 16S Dye</b> S-030-0100/0250/1000			mikrobiell-DNA freier Mastermix (inkl. SYBR Green I) zur Verwendung mit kundenspezifischen Primern	
<b>Mastermix 16S Basic</b> S-040-0100/0250/1000			mikrobiell-DNA freier Mastermix zur Verwendung mit kundenspezifischen Primern oder Sonden	

Flexible Lösungen können angewendet werden